

Nouvelles Frontières / Nieuwe Grenzen / New Boundaries

Opening 29.03.2025 2u

Een participatief geluidsproject voor de openbare ruimte van Brussel door Anna Raimondo met de stemmen van Gaia, Ophélie Mac Coco, Agathe Yamina, Laura Nsengiyumva, Aïda Yancy, L.K, Quinn, Anniek Schali, Marian Lens en Ansao Totolehibe.

Met de steun van Anaïs Maes, Schepen voor Stedenbouw en het College van Burgemeester en Schepenen van Stad Brussel.

Monument van de Oorlogsduif
Schuitenkaai 1



INLEIDING

De Stad Brussel is verheugd **het project Q(ee)R Codes – Nieuwe Grenzen BXL 1000** van kunstenaar Anna Raimondo te ondersteunen. Haar artistieke project be vraagt de plaats van vrouwen, trans-, queer- en non-binaire personen in de openbare ruimte, een omgeving die zij vaak als weinig gastvrij ervaren. Via een audiowandeling via 10 locaties biedt het deze personen de kans om hun ervaringen te delen en zich de stad via hun stemmen, herinneringen en ervaringen te verbeelden.

Dit werk beantwoordt volledig aan ons diep verlangen om de stad toegankelijk te maken, open te staan voor alle vormen van expressie en om iedereen het gevoel te geven dat hij of zij tot deze gemeenschappelijke ruimte behoort. Veiligheid, vrijheid en inclusiviteit vormen de kern van mijn ambities voor de ontwikkeling van Brussel. Kunst schenkt in dat opzicht niet alleen een esthetisch antwoord, maar ook een krachtig middel om dialogen te openen, normen te bevragen en collectieve reflectie over onze relatie tot de openbare ruimte aan te moedigen.

Dit project draagt ook bij aan de diversificatie van onze collectie kunst in openbare ruimte door de representatie ervan uit te breiden voorbij traditionele sculpturen en een collectie die voorheen voornamelijk door mannelijke kunstenaars werd vertegenwoordigd, opnieuw in evenwicht te brengen. Het is hoog tijd dat dit verandert en dat we ook meer plaats geven aan even getalenteerde vrouwelijke kunstenaars als Anna Raimondo.

Ik wens Anna van harte te bedanken voor haar creatie en haar beschouwing, evenals alle mensen die hebben bijgedragen aan de concretisering van dit project. Door dergelijke initiatieven te ondersteunen, dragen we bij aan het zichtbaar maken van levensverhalen die vaak onzichtbaar blijven en bouwen we samen aan een menselijkere, rechtvaardigere en respectvollere stad.

Anaïs Maes,
Schepen voor Stedenbouw en Openbare ruimte van de Stad Brussel



Q(EE)R CODES – NIEUWE GRENZEN BXL 1000

VOOR EEN GEVOELIGE EN GEËNGAGEERDE BENADERING VAN KUNST IN DE OPENBARE RUIMTE

Het project Q(ee)R Codes van kunstenares Anna Raimondo (*1981, woont en werkt in Brussel) is een uitbreiding en een vereeuwiging van haar voorstel uit 2021 voor de tentoonstelling BXL UNIVERSEL II: multipli.city, georganiseerd ter gelegenheid van de 15de verjaardag van de Centrale for contemporary art. Multipli.city toonde de culturele en sociale diversiteit van Brussel aan de hand van intuïtieve, persoonlijke en vaak unieke werken van Brusselse kunstenaars van verschillende origine.

Anna Raimondo die een Master in geluidskunst behaalde aan de UAL London College of Communication en momenteel doctoranda in kunst en wetenschap is aan de Académie Royale des Beaux-Arts de Bruxelles en de Université Libre de Bruxelles, presenteerde een werk dat een link legde tussen het kunstencentrum en een wandelroute langs een aantal locaties die gekozen waren door vrouwelijke, trans-, queer- en non-binaire deelnemers. De geschilderde QR-codes worden nu in prachtige marmeren tegels gegraveerd. Deze gevoelige en reflectief veelstemmige audioroute nodigt inwoners en toeristen uit om de hoofdstad te ontdekken via de aangrijpende verhalen op 10, door de getuigen gekozen, plaatsen. Het parcours onthult de verhalen van mensenlevens, biedt een individuele maar ook universele kijk op de stad en schenkt een bewustwording van belangrijke sociale vraagstukken zoals feminisme, dekolonisatie en gender.

We zijn verheugd dat deze benadering van kunst in de openbare ruimte, die visuele, auditieve, imaginaire en politieke aspecten combineert en zich op een rhizomische manier ontwikkelt in het stedelijke weefsel van de Vijfhoek, de collectie kunstwerken die sinds 1996 door Stad Brussel werden aangekocht, zal verrijken. Q(ee)R Codes, een subjectieve cartografie, ontstond dankzij een aantal associatieve partners en culturele spelers die we willen bedanken voor hun engagement in het verleden, het heden en de toekomst met de organisatie van een publiek programma dat het werk gedurende 5 jaar zal begeleiden.

Na een proces van meerdere jaren is dit project nu voltooid en het krijgt een bijzonder belangrijke dimensie in een huidige samenleving die steeds meer verdeeldheid zaait. Q(ee)R Codes – Nieuwe Grenzen BXL 1000 doorbreekt taboes, pleit voor respectvol samenleven en onderstreept het belang van geëngageerde kunstwerken in de stad en de samenleving.

Carine Fol & Mathieu Menten
Cel Kunst in de publieke ruimte
Dienst Stadsontwikkeling
Stad Brussel



PRESENTATIE VAN HET PROJECT

ANNA RAIMONDO

Hoe weerspiegelt de publieke ruimte van Brussel onze gegeven en gekozen identiteit?

In welke omstandigheden en om welke redenen wordt een ruimte als veilig of vijandig ervaren voor vrouwen, trans-, queer en niet-binaire personen?

Tussen strategieën van zichtbaarheid en onzichtbaarheid, wat zijn onze dagelijkse gebaren van verzet en emancipatie op straat en met anderen? En onze queer gebaren?

Is Brussel een queer city?

Een participatief geluidsproject voor de openbare ruimte van Brussel door Anna Raimondo met de stemmen van Gaia, Ophélie Mac Coco, Agathe Yamina, Laura Nsengiyumva, Aïda Yancy, L.K, Quinn, Anniek Schalij, Marian Lens, Ansao Totolehibe.

Met de steun van Anaïs Maes, Schepen voor Stedenbouw en het College van Burgemeester en Schepenen van Stad Brussel.

Q(ee)r Codes - Nieuwe Grenzen BXL 1000 maakt deel uit van een langdurig nomadisch artistiek project dat in 2017 werd gestart door kunstenaar Anna Raimondo. Na deel uit te maken van BXL Universel II - Multipli.city in de Centrale for contemporary art in 2021, wordt Q(ee)r Codes voortgezet van 2025 tot 2030, dankzij een opdracht van de Stad Brussel en een alliantie van verschillende personen, organisaties en instituten.

Het project be vraagt de ervaringen van vrouwen, trans-, queer en niet-binaire personen in hun steden. Een diverse groep mensen met verschillende geografische, culturele, generationele, sociale en seksuele achtergronden, werden uitgenodigd om deel te nemen aan gesprekken en interviews met de kunstenaar. Ze vertellen over de publieke ruimtes in de stad Brussel die voor hen belangrijk zijn en delen hun ervaringen, verhalen, herinneringen, alsook wensen die deze plekken voor hen oproepen.

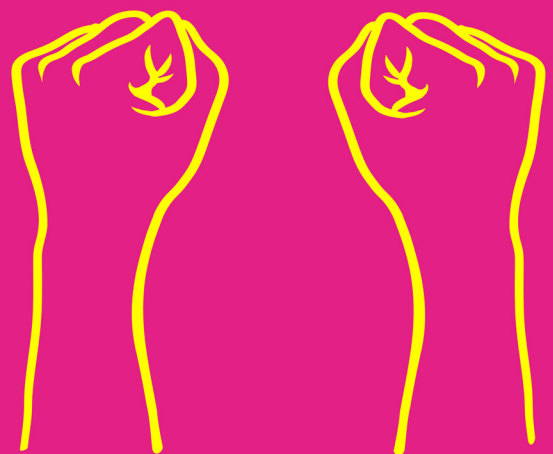
Door enerzijds te luisteren en mondeling onderzoek te doen en anderzijds nieuwe ruimtes te creëren voor verbeelding, confrontatie en dialoog, wil Q(ee)r Codes - Nieuwe Grenzen BXL 1000 een platform zijn voor reflectie om de plaats van vrouwen - opgevat in brede, niet-biologische zin - en genderminderheden in de publieke ruimte te bespreken en (opnieuw) te verbeelden.

Het resultaat is de creatie van 10 geluidsportretten, verspreid over het centrum van Brussel, waarvan de locaties op de kaart beschikbaar voor het publiek staan. Op elke locatie vind je een QR-code, gemaakt met een marmeren mozaïek, die leidt naar een audiofragment dat je kan beluisteren.

De titel, Q(ee)r Codes, laat opzettelijk de letter 'u' weg uit het woord 'queer' om te ontsnappen aan de grammatica en haar normen, terwijl de uitspraak ervan nog steeds verwijst naar de barcode waarmee je de fragmenten kan beluisteren.

Q(ee)r Codes verwijst ook naar de gebarentaal die tijdens bepaalde ontmoetingen ontstaan is. Deze handgebaren, die zich verzetten tegen elke vaste betekenis, openen, door hun uniciteit en in de specifieke context waarin ze worden gelezen, een schat van symboliek. Ze werden gereproduceerd op vijf van de tien locaties.

Het project biedt een meervoudige cartografie van 1000 Brussel, aan de hand van stemmen, lichamen en subjectiviteit, en is een uitnodiging om te luisteren, een moment van potentiële empathie met de stem die we horen.



BEELDMATERIAAL

https://drive.google.com/drive/folders/1MKIDKCwpfuFocGBNWc0419mkRDeZzEYi?usp=drive_link

KAART

<https://centrale.brussels/nl/qeer-codes/>

(kaart te downloaden onderaan de webpagina)

LINK NAAR DE GETUIGENISSEN

<https://soundcloud.com/annaraimondo/sets/q-ee-r-codes-bxl-new>

TOEGANKELIJKHEIDS- INFORMATIE

DE LOCATIES ZIJN GEORDEND VAN NOORD NAAR ZUID.

Koopliedenstraat 23

Metro 2 - 6 Ijzer, uitgang 3 Antwerpsepoort
Toegang met rolstoel mogelijk met begeleiding

Schuitenkaai 1

Metro 1 - 5 Sint-Katelijne,
uitgang 1 Baksteenkaai
Toegang met rolstoel mogelijk met begeleiding

Putterij 21

Metro 1 - 5 Centraal Station, uitgang 6 Putterij
Toegang met rolstoel mogelijk met begeleiding

Magdalenasteenweg 55

Metro 1 - 5 Centraal Station,
uitgang via Putterijsquare
Toegang met rolstoel mogelijk met begeleiding
De galerie Bortier is open van dinsdag tot zaterdag
van 9u tot 22u30 en op zondag van 9u tot 18u30.
De galerij is niet rolstoelvriendelijk

Zuidstraat 144

Tram 4 - 10 Anneessens,
uitgang 8 Maurice Lemonnierlaan
Toegang met rolstoel niet mogelijk

Philippe de Champagnestraat 5

Tram 4 - 10 Anneessens,
uitgang 1 Anneessensplein
Toegang met rolstoel niet mogelijk

Kappellestraat Skatepark

Tram 92 - 93 Kleine Zavel
Tram 4 - 10 Anneessens,
uitgang 8 Maurice Lemonnierlaan
Toegang met rolstoel niet mogelijk

Maurice Lemonnierlaan 216

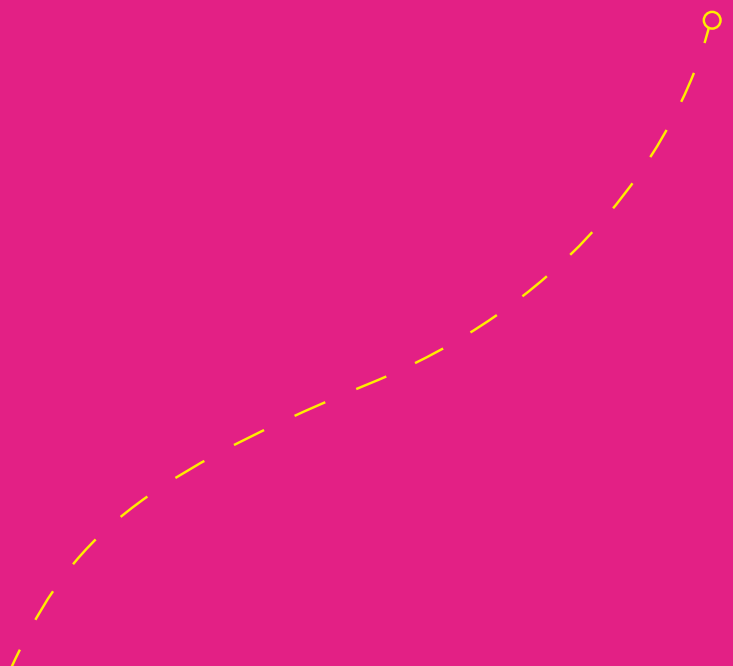
Tram 4 - 10 - 82 Lemonnier,
uitgang 1 Maurice Lemonnierlaan
Toegang met rolstoel niet mogelijk

Troonplein 9/1

Voor het monument van Léopold II
Metro 2 - 6 Troon, uitgang 1 Luxemburgstraat
Toegang met rolstoel mogelijk met begeleiding

Poelaertplein

Voor het Belgisch Nationaal Infanteriemonument
Tram 8 - 92 - 93 Poelaert
Toegang met rolstoel mogelijk met begeleiding



PRAKTISCHE INFORMATIE, PERSCONTACTEN EN COMMUNICATIE

annaraimondo.com  [@queercodesbxl](https://www.instagram.com/queercodesbxl)

PERSCONTACTEN:

• Thi-Tiên Trân,

woordvoerdster Anaïs Maes, Schepen voor Stedenbouw en Openbare ruimte van de Stad Brussel thi-tien.tran@brucity.be, 02 279 45 06 FR, NL, EN

• Carine Fol,

curator kunst in de publieke ruimte, Stad Brussel, carine.fol@brucity.be, 02 279 64 51 / FR, NL, EN

• Mathieu Menten,

coördinator kunst in de publieke ruimte, Stad Brussel mathieu.menten@brucity.be, 02 279 32 09 FR, NL, EN

BEDANKINGEN

Partners: Stad Brussel, Moussem - Nomadic Art Center, Centrale for Contemporary Art, nadine vzw, Académie royale des Beaux-Arts - École supérieure des Arts, BNA-BBOT, QO-2, constant vzw, Radio Panik, FWB et VGC

Deelne(e)m(st)ers: Gaia, Ophélie Mac Coco, Agathe Yamina, Laura Nsengiyumva, Aïda Yancy, L.K, Quinn, Anniek Schali, Marian Lens, Ansao Totolehibe

Het Comité voor Kunst in de Stad van Stad Brussel en Marie-Pierre Mathy voor hun steun en begeleiding bij de realisatie van dit project.

CREDITS

Ontwerp en artistieke leiding:

Anna Raimondo

Interviews, geluidsopnames en bewerking:

Anna Raimondo

Montage van de Nederlandstalige fragmenten

met: Ruby Bernabeu-Plous

Extra geluidsopnames:

Flavien Gillié, Anne Lepère

Mix: Flavien Gillié

Grafiek en illustratie: Marzia Dalfini

Muziek Jingle: David Chazam

Stemmen jingle: Ruby Bernabeu-Plous, Loes Jacobs, Anna Raimondo

Creatie van de marmeren tegels:

Mosaïci Moruzzi

Verantwoordelijke productie en communicatie:

Dounia Mojahid

Productie: Moussem Nomadic Arts Centre met ondersteuning van: nadine, Sveva Ventre, Romane Beau, Yanis Stefanou

Vertalingen Nederlands: Loes Jacobs

Vertalingen: Sarah Cale

